

**Legende**

50/56	-----
62/68	-----
74/80	-----
86/92	-----
98/104	-----
110/116	-----
122/128	-----
134/140	-----
146/152	-----

Modellbezogene Nahtzugaben stehen in den Beschreibungen und sind im Schnitt enthalten. Die Breite der Saumzugaben ist eingezeichnet. Kanten, die eingefasst werden, haben keine Nahtzugabe.



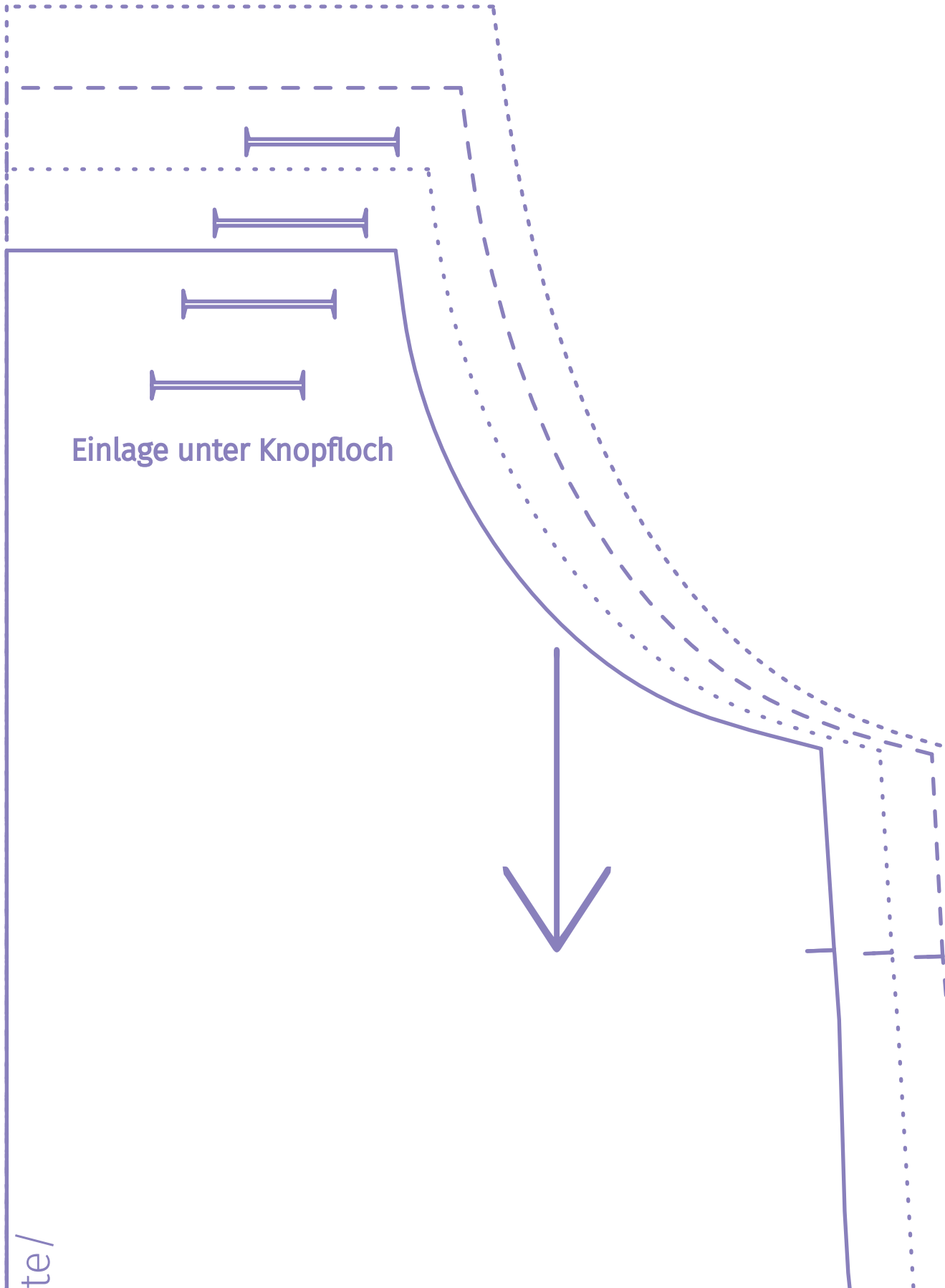
Diese Vorlage entstammt dem TOPP-Titel 27099

Sybille Hein, Claudia Pauli

**Nähen für coole Kids**

ISBN 978-3-7358-7099-5

<https://www.topp-kreativ.de/naehen-fuer-coole-kids-27099>



Einlage unter Knopfloch

te/

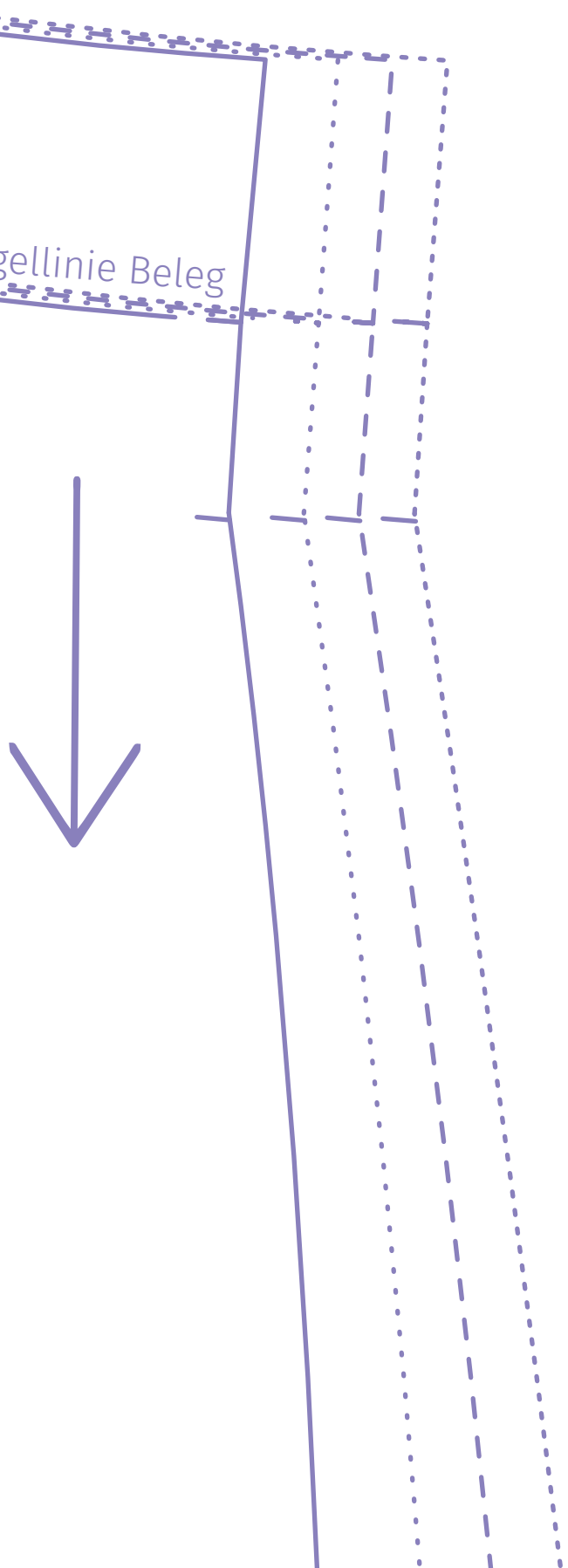
Träger

2

1x Hinterhose  
Zwergenlatzhose

Büg

Mitte/  
uch

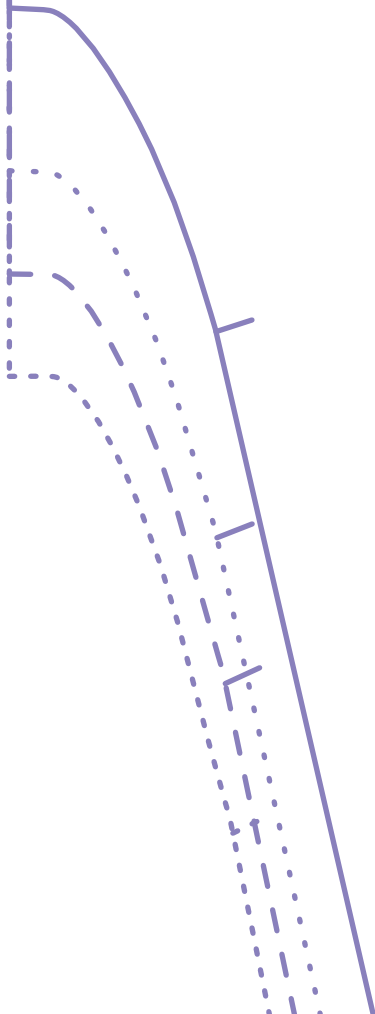


vordere Mitte/  
Stoffbruch

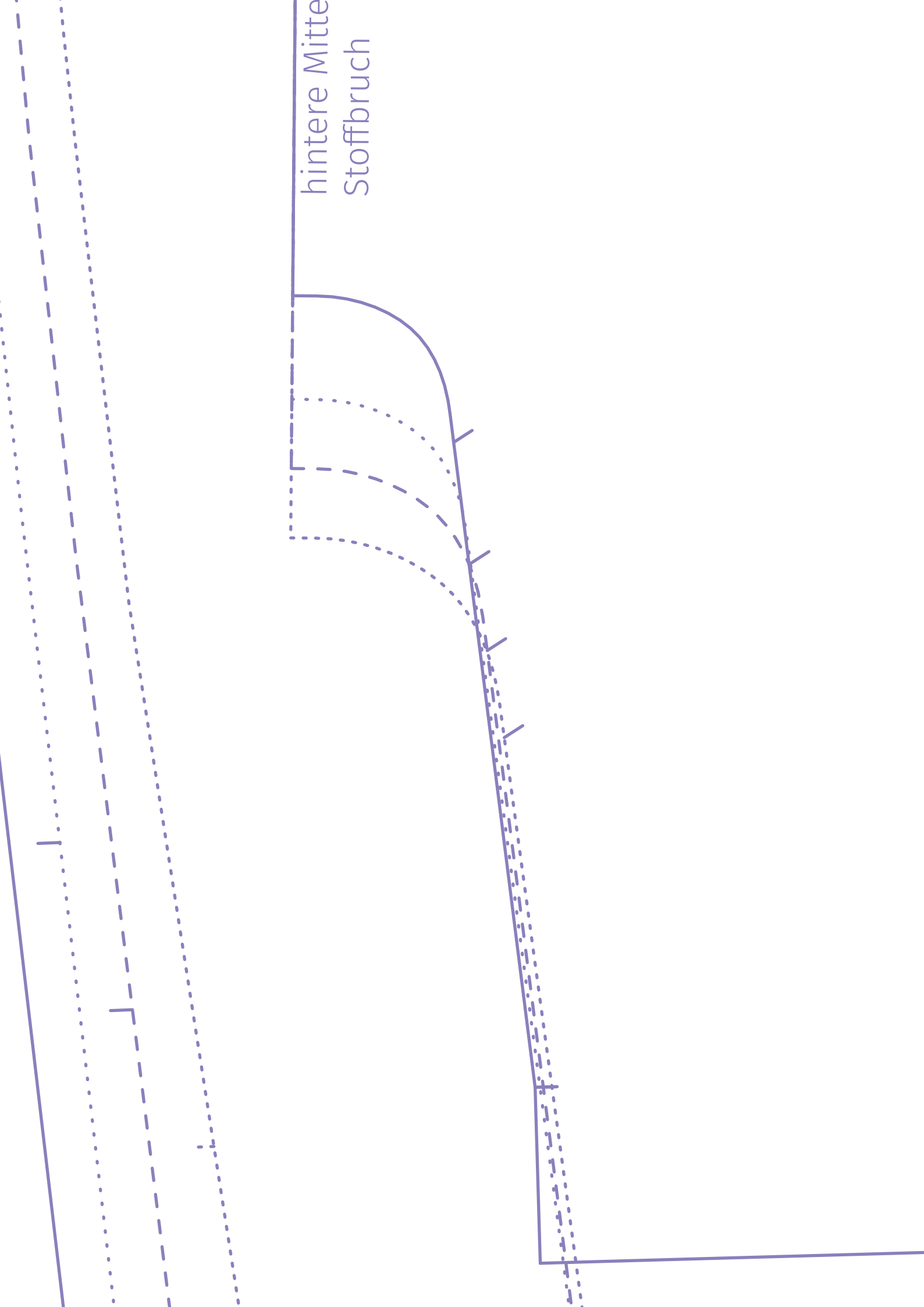


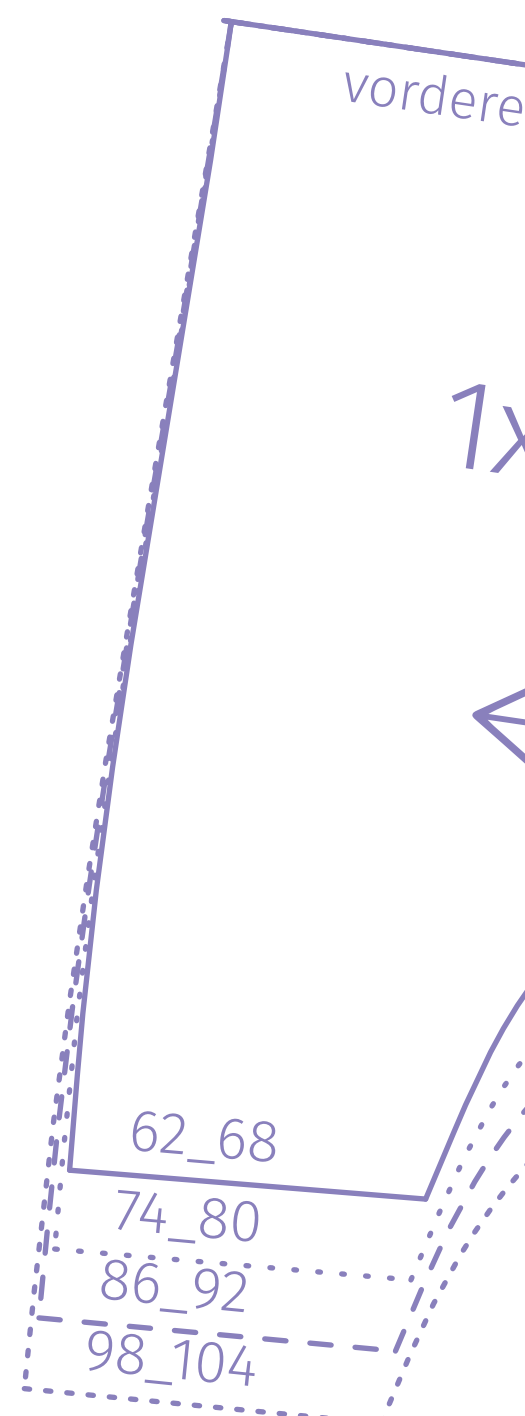
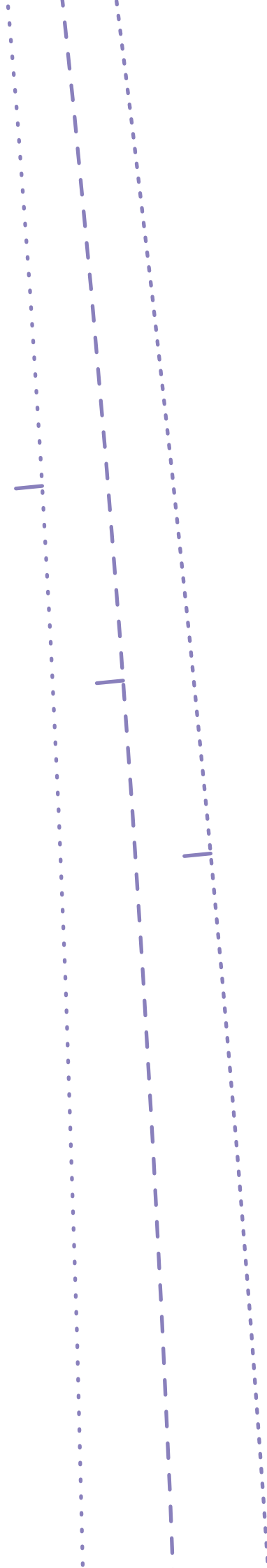
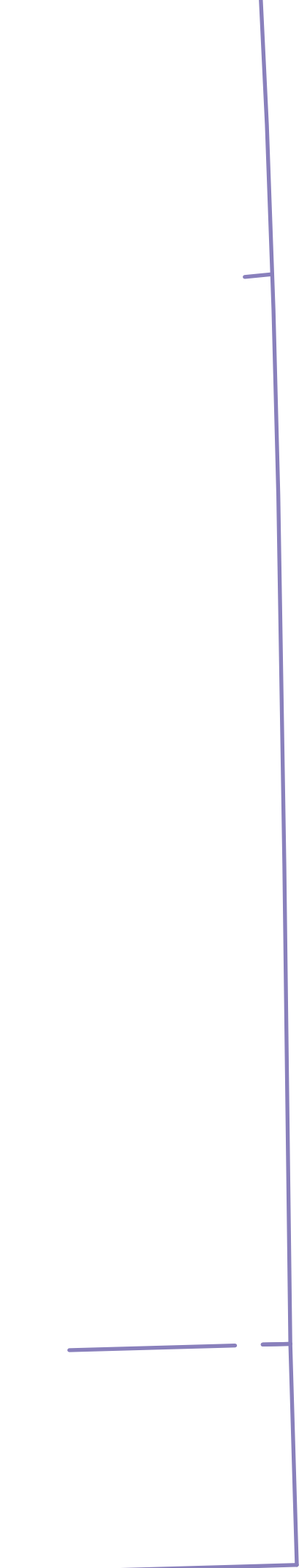
# 1x Vorderhose

Zwergenlatzhose



hintere Mitte  
Stoffbruch

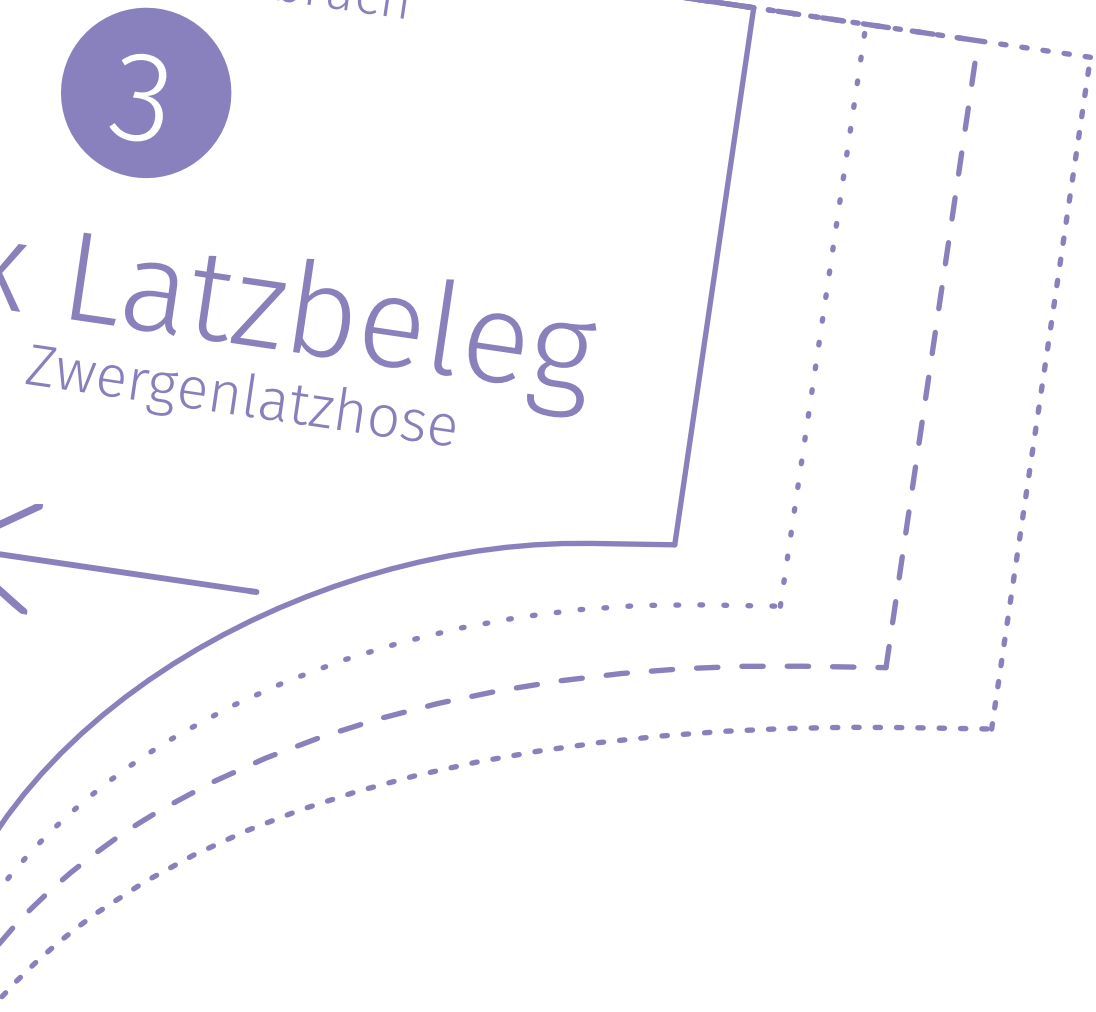
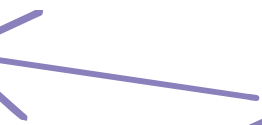




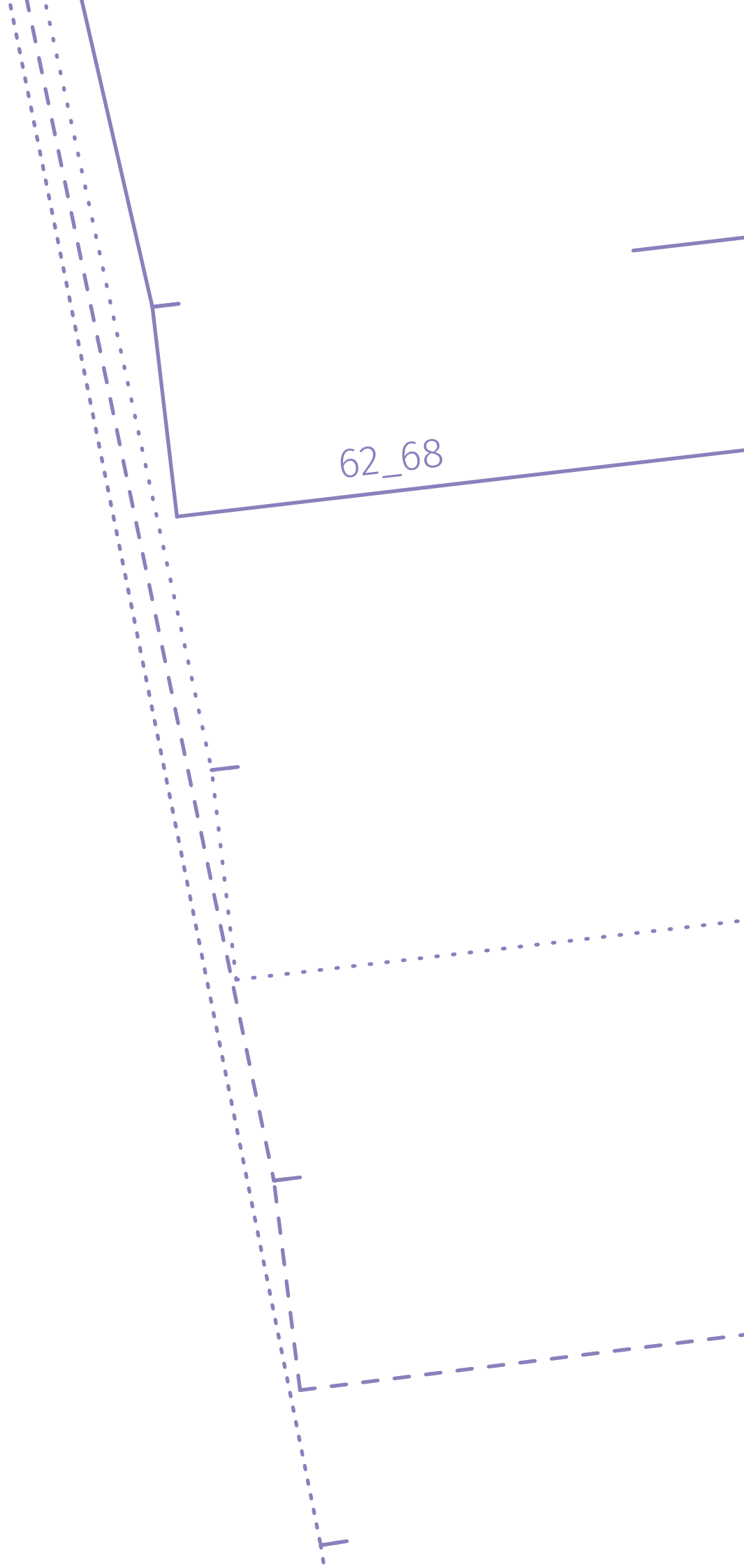
Mitte/Stoffbruch

3

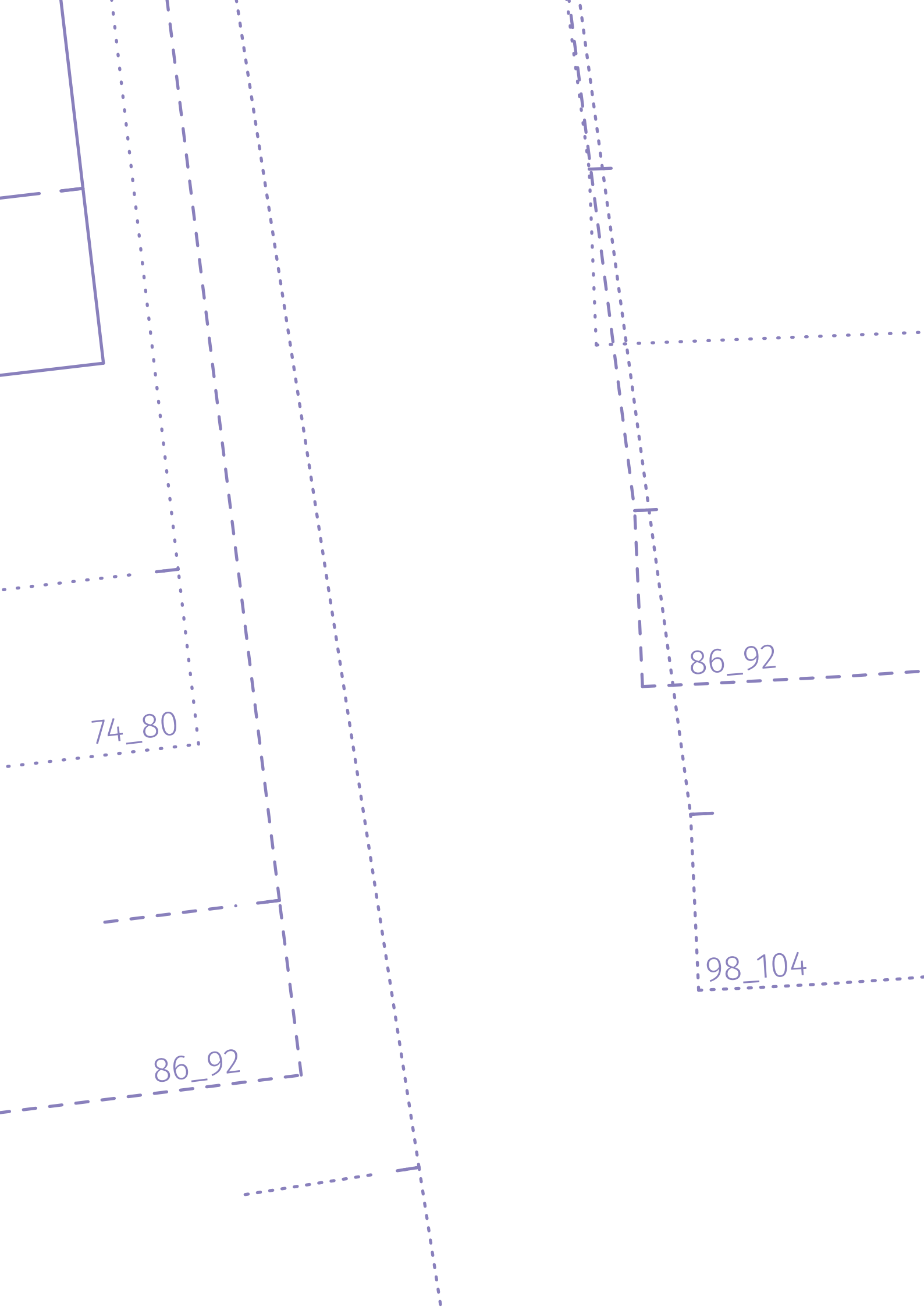
Latzbeleg  
Zwergenlatzhose







62\_68



74\_80

86\_92

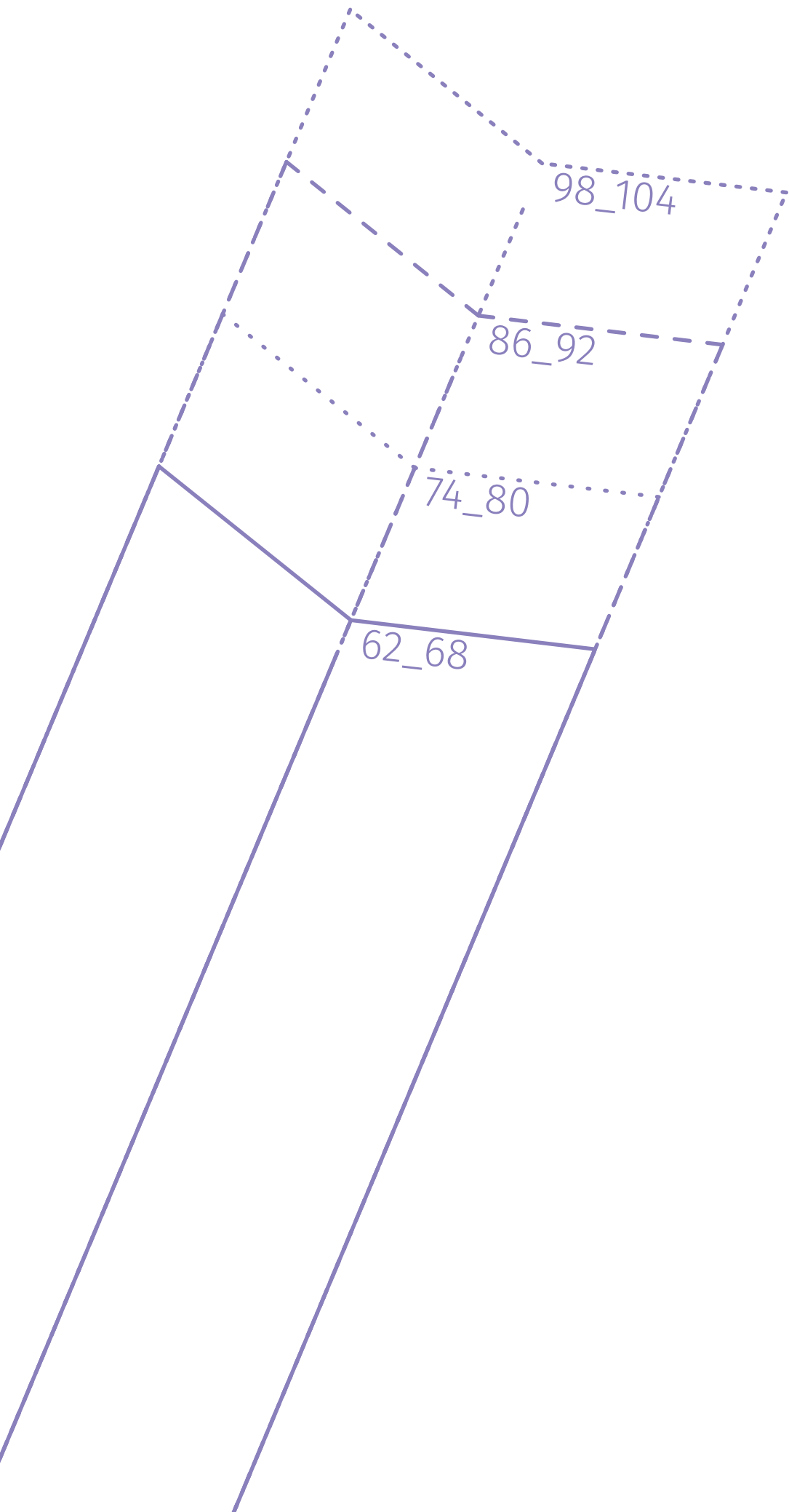
98\_104

86\_92

62\_68

74\_80

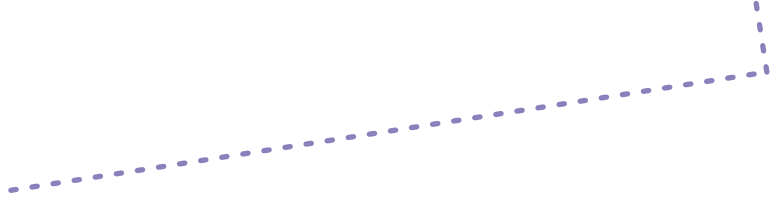




## Legende

50/56	-----
62/68	—————
74/80	.....
86/92	- - - - -
98/104	.....
110/116	- - - - -
122/128	-----
134/140	.....
146/152	- - - - -

Modellbezogene Nahtzugaben stehen in den Beschreibungen und sind im Schnitt enthalten. Die Breite der Saumzugaben ist eingezeichnet. Kanten, die eingefasst werden, haben keine Nahtzugabe.



2x Träger

Zwergenlatzhose

